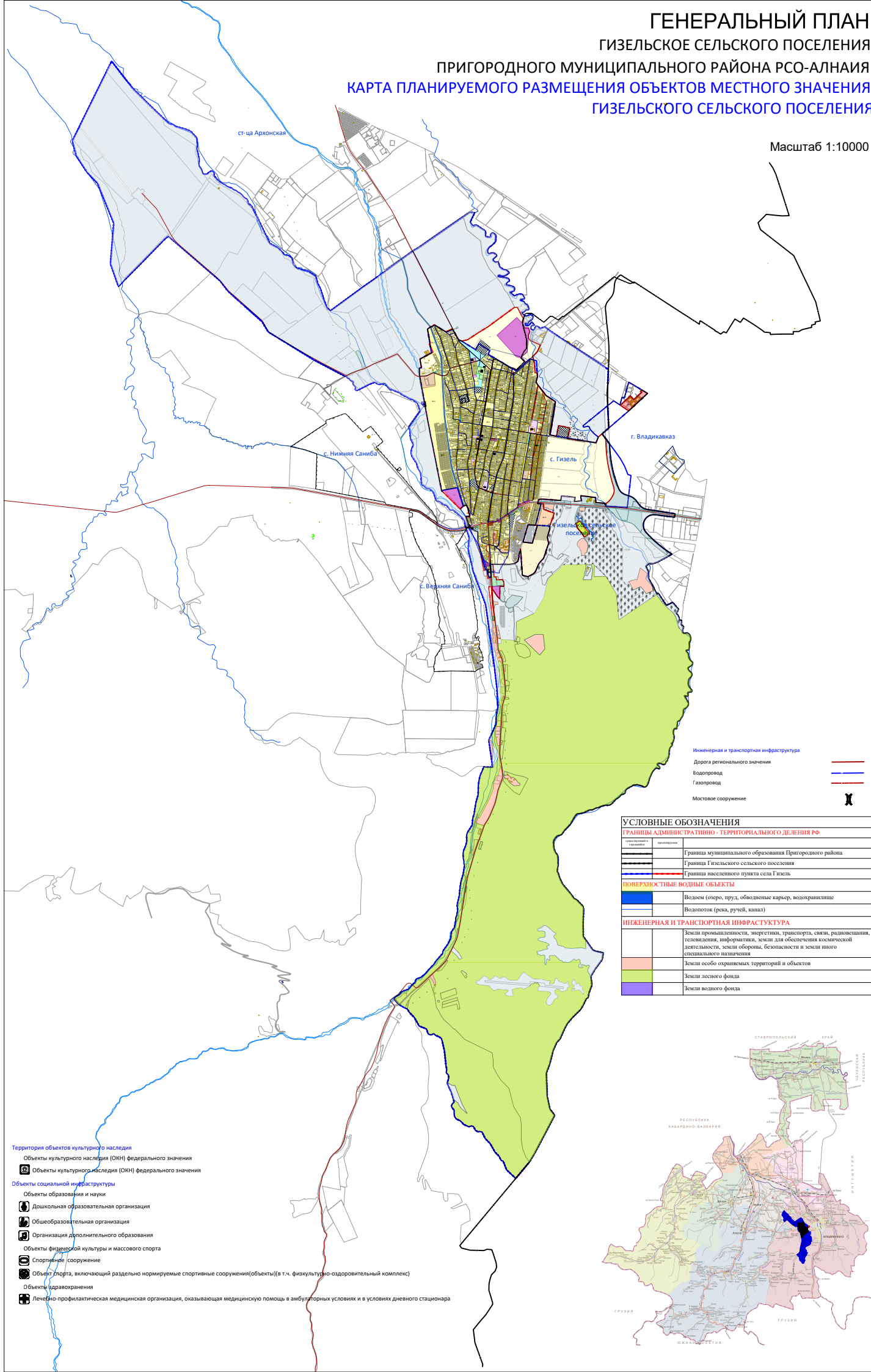


ГЕНЕРАЛЬНЫЙ ПЛАН ГИЗЕЛЬСКОЕ СЕЛЬСКОГО ПОСЕЛЕНИЯ ПРИГОРОДНОГО МУНИЦИПАЛЬНОГО РАЙОНА РС-АЛНАИЯ КАРТА ПЛАНИРУЕМОГО РАЗМЕЩЕНИЯ ОБЪЕКТОВ МЕСТНОГО ЗНАЧЕНИЯ ГИЗЕЛЬСКОЕ СЕЛЬСКОГО ПОСЕЛЕНИЯ

Масштаб 1:10000



- Инженерная и транспортная инфраструктура**
- Дорога регионального значения
 - Водопровод
 - Газопровод
 - Мостовое сооружение

УСЛОВНЫЕ ОБОЗНАЧЕНИЯ	
ГРАНИЦЫ АДМИНИСТРАТИВНО - ТЕРРИТОРИАЛЬНОГО ДЕЛЕНИЯ РФ	
	Граница муниципального образования Пригородного района
	Граница Гизельского сельского поселения
	Граница населенного пункта села Гизель
ПОВЕРХНОСТНЫЕ ВОДНЫЕ ОБЪЕКТЫ	
	Водоём (озеро, пруд, обводненные карьер, водохранилище)
	Водоток (река, ручей, канал)
ИНЖЕНЕРНАЯ И ТРАНСПОРТНАЯ ИНФРАСТРУКТУРА	
	Земли промышленности, энергетики, транспорта, связи, радиосвязи, телевидения, информатики, земли для обеспечения космической деятельности, земли обороны, безопасности и земли иного специального назначения
	Земли особо охраняемых территорий и объектов
	Земли лесного фонда
	Земли водного фонда

- Территория объектов культурного наследия**
- Объекты культурного наследия (ОКН) федерального значения
 - Объекты культурного наследия (ОКН) федерального значения
- Объекты социальной инфраструктуры**
- Объекты образования и науки
 - Дошкольная образовательная организация
 - Общеобразовательная организация
 - Организация дополнительного образования
 - Объекты физической культуры и массового спорта
 - Спортивные сооружения
 - Объект спорта, включающий раздельно нормируемые спортивные сооружения (объекты) (в т.ч. физкультурно-оздоровительный комплекс)
 - Объекты здравоохранения
 - Лечебно-профилактическая медицинская организация, оказывающая медицинскую помощь в амбулаторных условиях и в условиях дневного стационара

